



Aplikace BSMS

Uživatelská příručka

Obsah

1.	O aplikaci BSMS	3
2.	Základní předpoklady pro používání BSMS	3
3.	Instalace aplikace	3
3.1.	Samotná instalace	3
3.2.	Možné problémy při instalaci.....	3
4.	Spuštění aplikace BSMS.....	4
4.1.	První spuštění.....	4
4.2.	Nastavení - Připojení	4
4.3.	Nastavení - Přesměrování	5
5.	Ovládání aplikace.....	6
5.1.	Nová SMS.....	6
5.1.1.	Detailní postup vytvoření SMS	7
5.1.2.	Hromadné odeslání SMS se stejným textem/s různými texty	7
5.1.3.	Detailní postup odeslání SMS ze souboru	8
5.2.	Přijaté SMS.....	8
5.3.	Odeslané SMS	9
5.4.	Adresář aplikace.....	9
5.5.	Úpravy.....	9
6.	Závěr	9

1. O aplikaci BSMS

BSMS je samostatná SMS aplikace nezávislá na e-mailovém klientovi s vlastním adresářem. Umožňuje odeslání 1 SMS (s textem až do 800 znaků) na více zadaných telefonních čísel, umožňuje přijímat SMS, odpovědi na SMS a také doručky a ukládat je v odpovídajících složkách. Navíc umí hromadné odesílání SMS z připraveného textového souboru (formát *.csv). Aplikace B-SMS je uživatelům k dispozici ZDARMA.

BSMS lze použít jako rychlý, pohodlný nástroj hromadné SMS komunikace. V jednu chvíli lze účinně oslovit stovky svých klientů, zákazníků, obchodních partnerů apod.

2. Základní předpoklady pro používání BSMS

Uživatel musí mít k dispozici PC s funkčním internetovým připojením a s operačním systémem MS Windows XP a vyšší. Dále musí mít prostřednictvím obchodního oddělení GTS Czech s.r.o. zřízení službu SMS Gate.

3. Instalace aplikace

3.1. Samotná instalace

Instalace aplikace je velmi jednoduchá a rychlá. *.zip archiv s aplikací si uživatel rozbalí do libovolného pomocného adresáře ve svém počítači. Poté spustí soubor **bsmsplus.exe**

- a) Úvodní okno je nutné potvrdit tlačítkem NEXT→
- b) V dalším okně je nutné souhlasit s licenčním ujednáním a pak lze pokračovat v instalaci tlačítkem NEXT→
- c) Nyní je nutné vybrat umístění, kam aplikaci nainstalovat. Standardní umístění instalované aplikace je **C:\Program Files\b-SMS PLUS** Zadání potvrdit tlačítkem NEXT→
- d) Nyní lze upřesnit umístění zástupců aplikace nebo beze změny lze pokračovat na další dialogové okno tlačítkem NEXT→
- e) V této chvíli proběhne instalace, kterou na konci uživatel potvrdí tlačítkem FINISH

Jestliže instalace proběhla OK, je možné začít používat aplikaci **BSMS**.

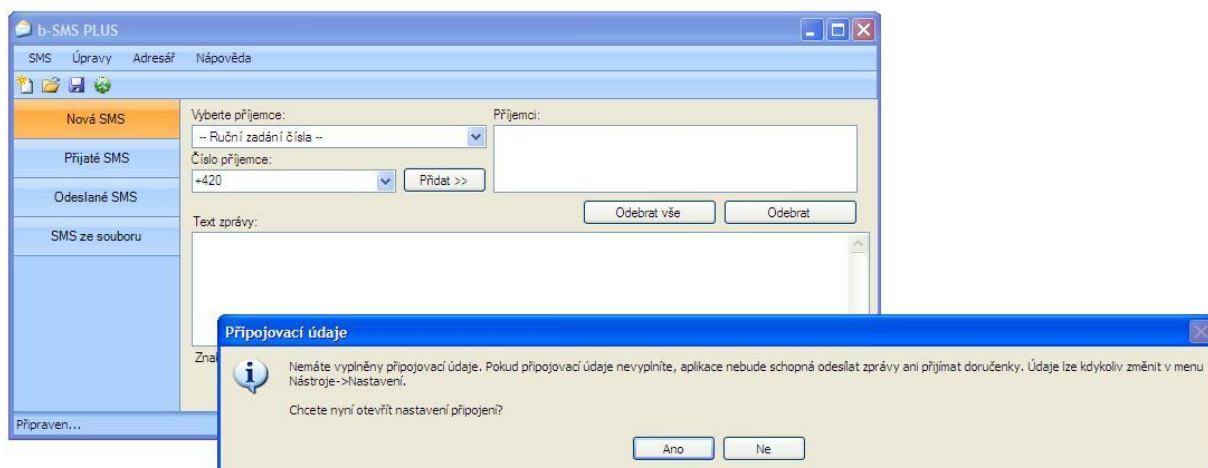
3.2. Možné problémy při instalaci

Aplikace vyžaduje instalaci **.NET Framework verze 2.0** (nebo vyšší). V případě, že není k dispozici, instalační program to oznámí, nasměruje uživatele na příslušné internetové stránky, odkud je možné .NET Framework verze 2.0 (nebo vyšší) nainstalovat.

4. Spuštění aplikace BSMS

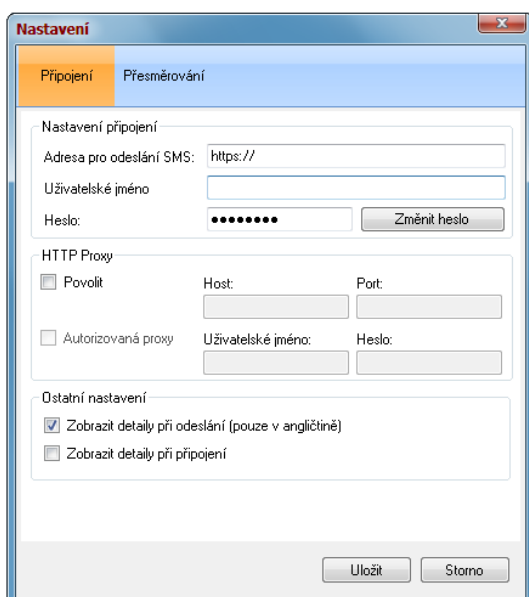
4.1. První spuštění

Při prvním spuštění aplikace se objeví následující okno:




Pro pokračování je nutné potvrdit volbu ANO pro počáteční nastavení aplikace. Následuje okno **Nastavení** se dvěma záložkami - **Připojení** a **Přesměrování**.

4.2. Nastavení - Připojení



Adresu pro odeslání SMS: <https://.....>, uživatelské jméno a heslo je uživateli sděleno prostřednictvím obchodního oddělení GTS Czech s.r.o. při aktivaci služby SMS Gate.

Po dokončení a uložení nastavení, bude uživatel připojen online a může začít posílat SMS. To, že je aplikace online signalizuje symbol zelené obálky  v pravém dolním rohu okna aplikace.

4.3. Nastavení - Přesměrování

Je-li aplikace online, lze provést další rozšířené nastavení. V menu aplikace **SMS – Nastavení** se uživatel v dialogovém okně přepne na záložku **Přesměrování**.

V sekci **Příjem zpráv** je volitelné, kam je možné přijímat příchozí SMS. Také je zde možné nastavit **Platnost příchozích zpráv** (min. 3 hod. – max. 3 dny). Tato volba se uplatní, když je aplikace offline a není nastaveno přesměrování. Příchozí SMS čekají na serveru na doručení do aplikace zde nastavenou dobu např. 3 dny.

V další části mohou být doplněny další kanály - e-mail a telefonní číslo, na které je možné přesměrovat příchozí SMS zprávy.

2 způsoby přesměrování příchozích SMS:

- **Podmíněné přesměrování**

(přesměrování funguje pouze, když je aplikace v režimu offline nebo vypnutá) s možností nastavit přesměrování všech příchozích SMS na:

- a) libovolnou e-mailovou adresu (zdarma)
- b) libovolné pevné nebo mobilní číslo (zpoplatněná služba)

- **Trvalé přesměrování**

bez ohledu na stav SMS aplikace s možností nastavit přesměrování všech příchozích SMS na:

- a) libovolnou e-mailovou adresu (zdarma)
- b) libovolné pevné nebo mobilní číslo (zpoplatněná služba)

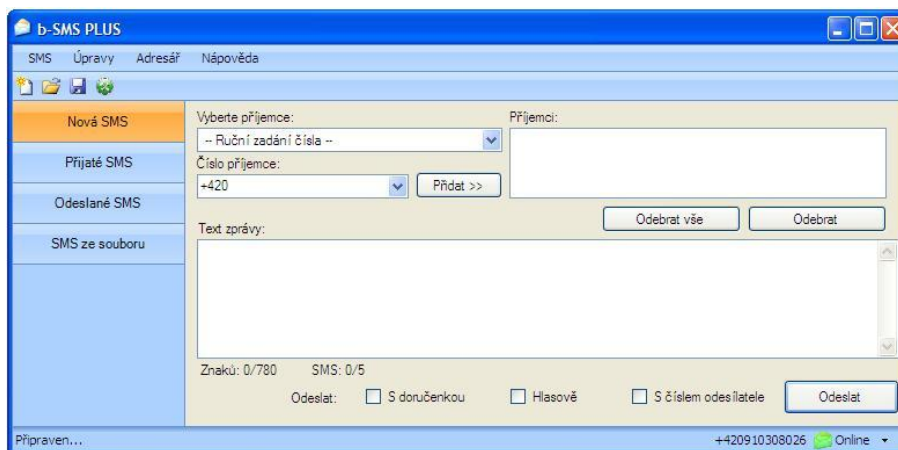
Při přesměrování se přijaté SMS v aplikaci neukládají, neboť jsou doručeny jinam např. do e-mailu. Nastavení lze kdykoliv změnit.

Ověření e-mailové adresy pro přesměrování

Způsob nastavení a změny e-mailové adresy, kam mají být příchozí SMS směrovány, chrání zákazníka před zneužitím jeho zpráv. Z tohoto důvodu se zadaná e-mailová adresa ověřuje. Na zadanou adresu přijde systémový mail, kde uživatel potvrdí v textu uvedený odkaz. Tím dojde k ověření.

5. Ovládání aplikace

Ovládání aplikace **BSMS** je intuitivní a jednoduché. Bez složitého návodu ho zvládne každý uživatel. Po spuštění se objeví okno aplikace. Vpravo dole je stále vidět uživatelské jméno (= přidělené telefonní číslo) a status připojení (☑ Online, ☒ Offline).



V levém svislém menu s názvem **SMS** je nabídka základních funkcí :

- Nová SMS**
- Přijaté SMS**
- Odeslané SMS**
- SMS ze souboru**

5.1. Nová SMS

Uživatel napíše v SMS aplikaci text / texty SMS, přiřadí k nim čísla adresátů a po příkazu **Odeslat** SMS aplikace zajistí hromadné odeslání všech připravených SMS během jednoho spojení se serverem (tj. v jednom SMS balíku). Přitom jsou při odeslání respektována zákazníkem zvolená nastavení, tj. odeslání s/bez čísla odesílatele, příjem doručenek a přesměrování příchozích SMS (odpovědi) na e-mail případně na pevné nebo mobilní číslo.

Odeslané SMS se ukládají ve stejnojmenné složce **Odeslané SMS** a jsou z aplikace kdykoliv dostupné, dají se třdit a jednotlivě nebo i hromadně smazat.

Při psaní delších SMS (max. 780 znaků) server automaticky zajistí inteligentní rozdělení textu do více SMS a odstraní diakritiku.

Při odesílání Premium SMS dostane uživatel upozornění v případě, že nemá Premium SMS u svého účtu povoleny.

5.1.1. Detailní postup vytvoření SMS

- a) Do kolonky **Číslo příjemce** se zadá číslo a potvrdí tlačítkem **Přidat>>** nebo klávesou **Enter**. Zadané číslo se pak objeví vpravo, v okně **Příjemci**. Stejným způsobem se zadá více čísel najednou.
- b) Vytvořte **Text zprávy**. Pod oknem pro text zprávy je k dispozici informace o tom, kolik má zpráva znaků a do kolika SMS se případně rozdělí. Dále je volitelné nastavení:

S doručenkou

tato volba od každé odeslané SMS vrátí do aplikace potvrzení o doručení.

Hlasově

SMS bude převedena do hlasové podoby. Lze využít při odesílání SMS na pevná telefonní čísla. Tato volba není funkční v této verzi.

S číslem odesílatele (s tzv. „A číslem“)

V doručené SMS se objeví číslo odesílatele (= uživatelské jméno aplikace **BSMS** např. 910301234) a lze na tuto SMS také přímo z mobilu příjemce odpovědět. Jestliže tato volba není zaškrtnuta, na SMS odpovědět nelze.

- c) Nyní lze odeslat vytvořenou SMS. Po úspěšném odeslání se tato SMS uloží do složky **Odeslané SMS**.

SMS lze posílat na čísla z předem připraveného *.csv souboru nebo jednotlivá čísla zadat ručně nebo je vybrat z adresáře aplikace BSMS.

5.1.2. Hromadné odeslání SMS se stejným textem/s různými texty

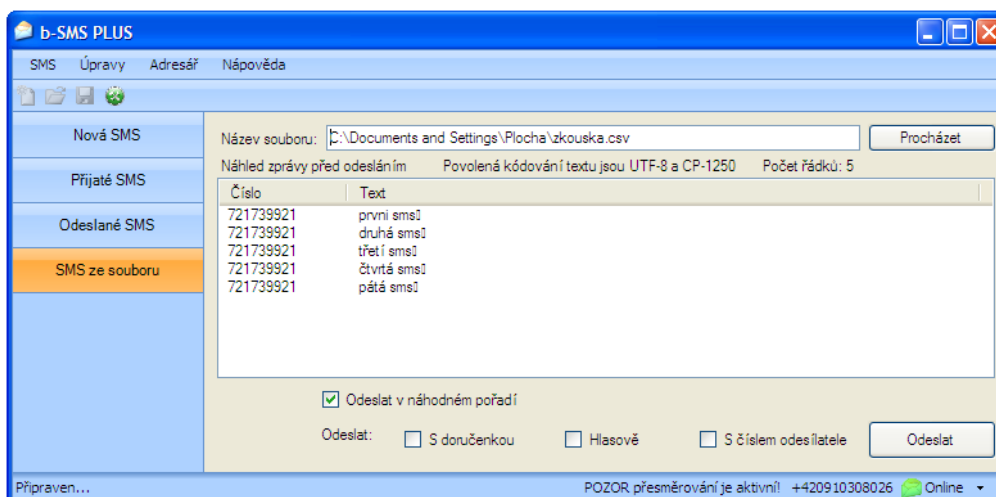
Pro hromadné odeslání SMS, kdy je třeba rozeslat stejný text/různé texty na velké množství čísel, lze využít předem připravený *.csv/*.txt soubor, jehož jednotlivé řádky (záznamy) mají následující formát:

```
cislo_prijemce; text_zpravy1  
cislo_prijemce; text_zpravy2  
cislo_prijemce; text_zpravy3
```

K vytvoření takového souboru lze požit MS Excel nebo jednoduchý textový editor. Také lze využít existující databázi telefonních čísel např. z vlastního zákaznického systému, pokud umožňuje export do *.csv/*.txt souboru.

5.1.3. Detailní postup odeslání SMS ze souboru

- V případě, že je k dispozici *.csv soubor, lze použít volbu **SMS ze souboru** z levého svislého menu.
- Tlačítkem **Procházet** je nutné nastavit v aplikaci cestu k *.csv souboru. Obsah souboru se načte do spodního okna a zde je možné provést poslední kontrolu před odesláním.
- Jestliže je vše v pořádku, celá dávka SMS se odešle - tlačítko **Odeslat**



Doručenky

Ke každé odesílané SMS případně pro každou SMS z odeslaného balíku hromadně odesílaných SMS může uživatel v aplikaci nastavit, že požaduje informaci o tom, že odeslaná SMS byla/nebyla doručena.

Doručenky jsou přístupné z aplikace, kde budou přiřazeny k odeslaným SMS. Ve složce Odeslané SMS je u každé SMS napsán datum, kdy byla doručena (= doručenka).

Ukládání SMS a doručenek

Odeslané, přijaté SMS a doručeny jsou ukládány ve stejnojmenných složkách. Doručeny jsou v aplikaci přiřazeny k odpovídajícím odeslaným SMS.

5.2. Přijaté SMS

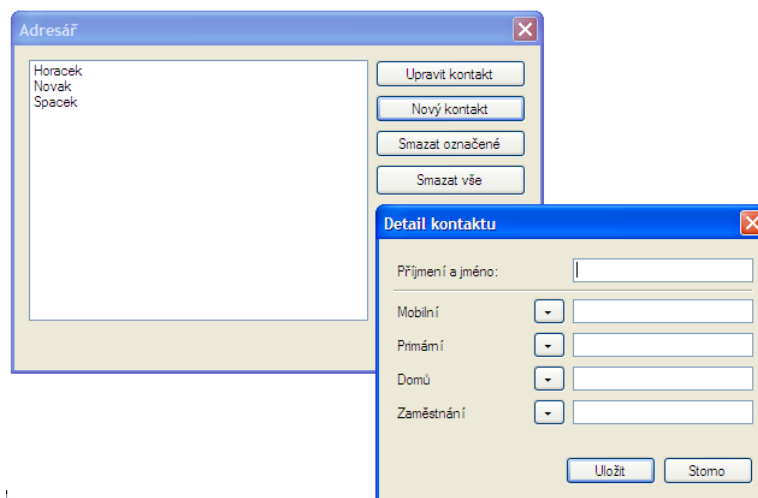
Do této složky se ukládají přijaté SMS a jejich doručeny. Ve složce je u každé SMS vidět datum, hodina přijetí a text. SMS lze označit a lze je uložit do *.csv souboru. Lze je smazat.

5.3. Odeslané SMS

Do této složky se ukládají odeslané SMS a také odeslané hromadné dávky SMS. Ve složce je u každé SMS vidět datum, hodina odeslání a text. SMS lze označit a lze je uložit do *.csv souboru. Lze je smazat.

5.4. Adresář aplikace

Aplikace **BSMS** umožňuje vytvořit a udržovat vlastní interní adresář. Zadání kontaktů a jejich správa je velmi jednoduchá. Adresář lze snadno naplnit kontakty, exportovat, editovat a importovat jako textový soubor, přičemž formát jednoho zápisu kontaktu má tvar: „ jměno = telef_cislo“. **Adresář** je v hlavním řádkovém menu:



5.5. Úpravy

V hlavním řádkovém menu naleznete také **Úpravy**. Toto podmenu obsahuje klasické editační funkce tak, jak je znáte z ostatních aplikací MS Windows. Využijete je zejména při vytváření textu zprávy, kontaktů v adresáři. Samozřejmostí je, že na označený text fungují klávesové dvojhmaty těchto funkcí:

- Vymout** (CTRL+X)
- Kopírovat** (CTRL+C)
- Vložit** (CTRL+V)
- Smazat** (klávesy ← nebo Delete)

6. Závěr

Přejeme Vám příjemnou práci s aplikací **BSMS** a v případě jakýchkoliv potíží kontaktujte obchodní oddělení GTS Czech s.r.o.